

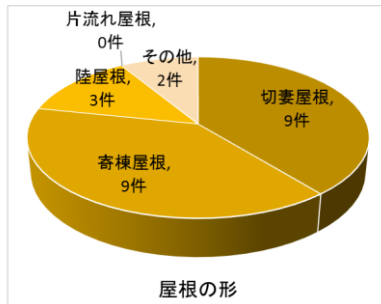
太陽光発電システム「発電量診断 2015」報告書

—太陽光発電システムの稼働状況診断について—

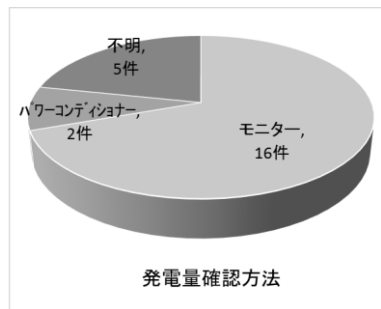
川口市内で太陽光発電システムを設置しているご家庭の発電量を診断することで、市民の皆さまのシステムが適切な発電量を確保することができるよう実施しました。

- ・実施時期：2016年1月(平成28年1月)
- ・診断の呼びかけ：広報かわぐち2016年1月号に掲載、ホームページに掲載、郵送、ポスティング[一部地域]
- ・受診者：23名 地区名(五十音順)

赤井・安行出羽・安行吉蔵・桜町・差間・芝・芝下・芝中田・戸塚・戸塚境町・戸塚境町・戸塚鉄町・戸塚東(2名)・長蔵(2名)・西立野(2名)・榛松・東内野・三ツ和・南鳩ヶ谷・元郷

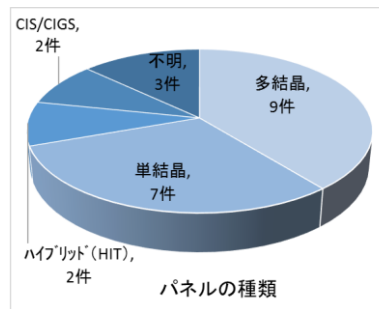


屋根の形

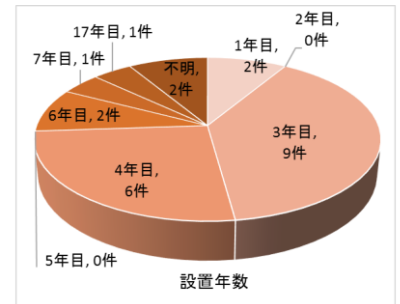


発電量確認方法

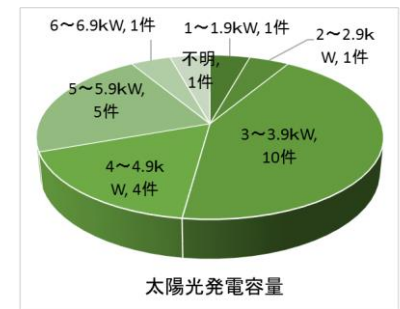
— 1. システム設置概要 —



パネルの種類



設置年数



太陽光発電容量

— 2. 診断結果総括 —

発電容量 1kW あたりの年間発電量の平均値は 1042kWh(有効回答数 20)でした(通常は 1000~1100kWh)。

月別発電量の平均においても、平均的な発電傾向にあることを確認することができました。これは、設置年数が新しい家が多かったことなどが考えられます。ただし、太陽光パネルに建物等の影が掛かる場合は発電量が平均を下回る場合が多い結果となりました。

2015年を2014年と比較すると、天候の関係で日射量が6月は12%・8月は10%増加しましたが、7月は19%減少し、大きな変化が見られました。年間トータルで日射量は1%減少し、年間発電量は5%減少(有効回答17件中16件で減少)しています。

毎月の発電量を記録しておくことで、色々なことが見えてきます。平均発電量より低い場合には、パネルの方角・影の影響も考えられますが、トラブルが隠れている場合もあります。トラブル早期発見のためにも、発電量の記録をおすすめします。

※注意 太陽光発電容量(太陽電池ワット数)について

本診断は、年間発電量及び月別発電量をそれぞれ「太陽光発電容量」で割った数値と、埼玉県や受診者全体の平均値を比較し実施しています。診断用紙の「太陽光発電容量」欄に、検針票「購入電力量のお知らせ」に記載されている「お客様設備情報」の「発電出力」の数値をご記入いただいている場合、実際の太陽光パネルの発電容量とは若干異なっている可能性があります。電力会社から発行されている「電力需給契約のご案内」に記載された「契約発電設備」の「太陽電池ワット数」をご確認下さい。他の資料として、保証書・図面・見積書・補助金申請書などでも確認できます。

発行・問い合わせ先：川口市地球高温化防止活動推進センター（NPO 法人川口市民環境会議）

〒332-0001 川口市朝日 4-21-33 朝日環境センター・リサイクルプラザ 4階

☎048-222-9050 FAX048-222-9051 <http://www.ecolife-kawaguchi.org/>

2016年2月発行 再生紙使用

この報告書は、環境省平成27年度「二酸化炭素排出抑制対策事業費等補助金（地域における地球温暖化防止活動促進事業）」により作成しました。

太陽光発電システム「発電量診断 2015」受診者様向け報告書

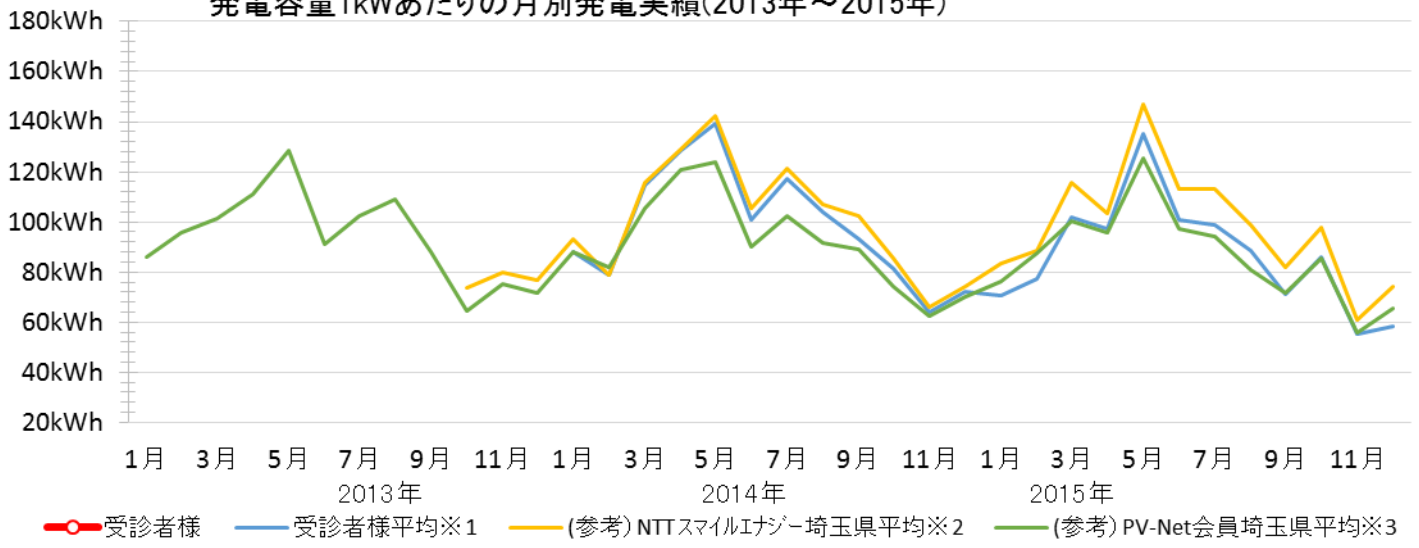
コメント

この欄は診断結果のコメントを記載しています。

ご自宅の年間発電量および月別発電量を太陽光発電容量で割った数値を、埼玉県や受診者の平均値と比較することで、発電設備が正しく稼働できているか判断できます。

発電モニターで昨年の発電実績を調査して、比較をしてみることをお勧めします。

発電容量1kWあたりの月別発電実績(2013年～2015年)



※1.2014年1月～12月のデータは、2015年1月に実施した調査結果(有効回答数 24)の数値を記載しています。

※2.NTP スマイルエナジー埼玉県平均発電量：埼玉県の月毎に集計した2013年10月～2015年12月のデータを参考として記載しています。なお、産業用太陽光発電システムのデータも含まれているため、高い数値となっています。出典元：(株)NTP スマイルエナジー

※3.PV-Net 埼玉県平均発電量：埼玉県の月毎に集計した2013年1月～2015年12月のデータを参考として記載しています。過去19年間にわたって調査をしているため設置年数の長いデータを含む数値です。出典元：NPO 法人太陽光発電所ネットワーク (PV-Net) 埼玉地域交流会

発電容量1kWあたりの月別発電実績(2015年詳細)

