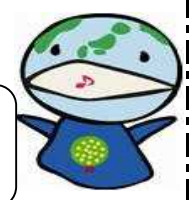


「ニさんかたんそ」をへらそう!

6/11 エコライフDAY 2023

かんきょうのことをかんがえて せいかつしましょう



- ① きょうきをつけてできたことや、いつもやっていることに○をつけてね。
- ② ○のかずをかぞえてね。○のかずは、下のどのマークになるかな?

	だれもいない ^{へや} 部屋の ^け あかりを消した。	きりとり
	見ていないときは、テレビを消した。	
	テレビゲームや携帯型 ^{けいたいがた} ゲームは、時間 ^{じかん} を決めてするようにした。(ゲームはしなかった)	
	ごはんやおかずをのこさず ^た 食べた。	り
	水 ^{みず} やお湯 ^ゆ を出しっぱなしに ^だ しなかった。	
	出 ^で かけるときは、歩 ^{ある} いたり、バスや電車 ^{でんしゃ} をつかたりするようにした。	

ぜんぶできたら762g(ぐらむ)の「ニさんかたんそ」がへらせるよ。

あなたはどのマークかな?
 ~ チェックシートの○のかずでしらべよう ~

- 0~1こ...このままだとちきゅうはたいへん
- 2~4こ...できることをふやそう
- 5~6こ...ちきゅうのみらいはまかせたよ

きょう一日^{いちにち}でブナ^きの木^{なんほんぶん}何本分の「ニさんかたんそ」がへらせたかな? へらせた本数^{ほんすう}の木^きにいろをぬろう

1本 2本 3本 4本 5本 6本 7本 8本 9本 10本 11本 12本 13本 14本 15本 16本 17本 18本 19本 20本 21本 22本 23本 24本 25本



30 60 90 120 150 180 210 240 270 300 330 360 390 420 450 480 510 540 570 600 630 660 690 720 750
50g 50g

ブナの木1本は、一日で「ニさんかたんそ」をやく30g(ぐらむ)へらします

25.4本分
762ぐらむ

① ※すうじは1日でへらせる『ニさんかたんそ』のおもさ(g)です。

↓じぶん	おうちの人もさそってね		
33	33	33	33
43	43	43	43
140	140	140	140
39	39	39	39
245	245	245	245
262	262	262	262
② ○のかず こ	○のかず こ	○のかず こ	○のかず こ

↓ ③ ○をつけたすうじをこうけいしてね

g	g	g	g
---	---	---	---

うらにもかいてね ありがとうございます

「ちきゅうおんだんか」について

さんかしておもったことや、あなたがしているかんきょうによいことなど、なんでもかいてね。えもかいてくれるとうれしいです。

①でん気や水（みず）をつかうとき、ごみをもやすとき、えんぴつやノートなどの「もの」を作（つく）るときには「二さんかたんそ」がでます。



②「二さんかたんそ」をたくさん出（だ）しすぎたので、ちきゅうの気おんがあがってきました。きよねんのなつは、とてもあつかったですね。また、大雨（おおあめ）やすごいたいふうや、たつまきがおきるようになりました。



③ちきゅうのおんどがあがることを「ちきゅうおんだんか」といいます。このためにホッキョクグマ（シロクマ）やほかのどうぶつがへってきています。しずんでしまいそうなしまもあります。

ぼくたちを
たすけて～



④「ちきゅうおんだんか」をとめない、わたしたち人げんもすめなくなってしまう。とめられるのは、あなたです。さあ、じぶんのできることからはじめましょう。



だからエコライフデイに、
さんかするんだね♪
みんな、がんばろう！

きよねんのエコライフデイでは、83,220人がさんかしました。これは川口しみの13.8%（パーセント、100人につきやく18人）がさんかしたことになります。また、「にさんかたんそ」は一日で75,516,836g（ぐらむ）へらすことができました。

主 催 : 川口市・川口市教育委員会・認定NPO法人川口市民環境会議
 後 援 : 川口商工会議所、鳩ヶ谷商工会、川口市商店街連合会
 報 告 : 広報かわぐち、ホームページ
 問い合わせ先 : 川口市 環境総務課 地球温暖化対策係 ☎048-228-5320
 認定NPO法人川口市民環境会議 ☎080-5699-1154
 くわしくは、川口市民環境会議のホームページを見てください。